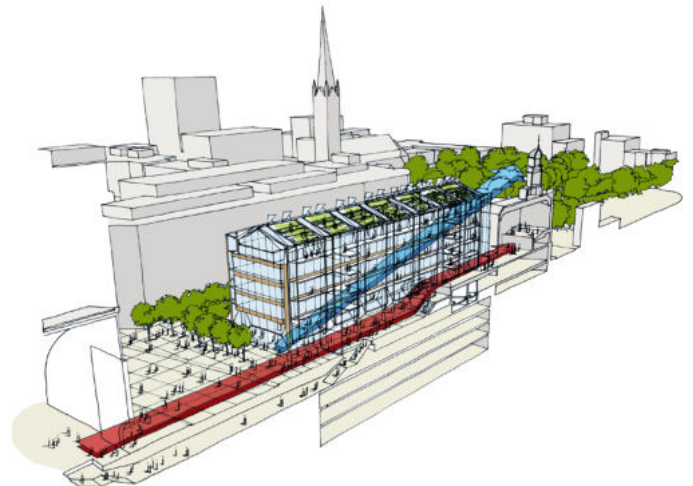
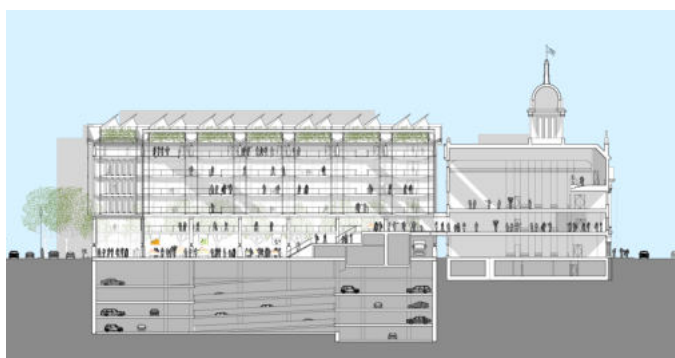
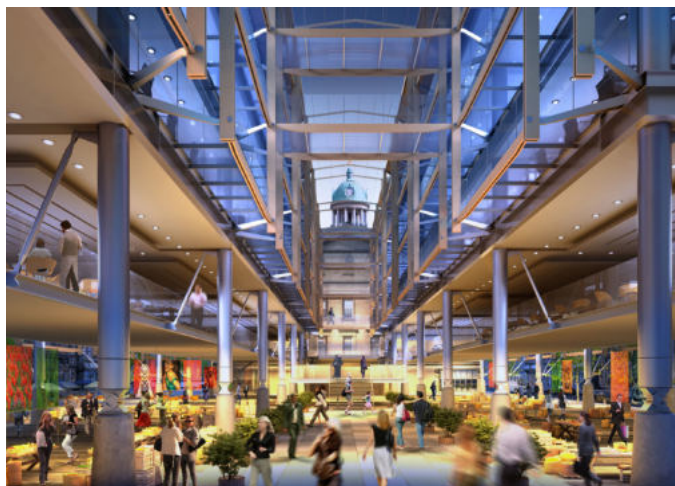




# St Lawrence Market North

Toronto





**Lieu**  
Toronto, Canada

**Salles d'audience**  
3 000m<sup>2</sup>

**Date**  
2010-

**Architecte associé**  
Adamson Associates

**Maître d'Ouvrage**  
Municipalité de Toronto

**Superficie**  
20 000m<sup>2</sup>

**Marché**  
4 000m<sup>2</sup>

**Bureaux**  
4 000m<sup>2</sup>

**Quand je fais visiter la ville, j'aime amener les gens dans ce bâtiment pour goûter à la vie et à l'ambiance de ses rues et flâner**

Membre du Jury du concours

Le Saint Lawrence Market-North rassemblera un tribunal, des bureaux, et une vaste halle de marché au sein du complexe St Lawrence. Accueillant déjà un marché de producteurs et un marché d'antiquités dominical, la conception vise à rétablir ces halles comme un ouvrage unique ancré dans le tissu urbain.

Un marché permanent sied sur ce site depuis 1803 et c'est en 1831 que le précédent de regrouper un marché et un lieu à fonction civique sous le même toit fut créé quand un nouveau bâtiment abritant le marché fut érigé et qu'il y fut intégré une salle d'assemblée au premier étage. En 1850, le Hall St Lawrence fut construit au nord du complexe qui devint alors le noyau social de la ville, accueillant des séances publiques, des concerts, des conférences et des expositions. Le quartier du marché St Lawrence continue de bénéficier d'une vie urbaine riche et sa popularité résonne tant chez les riverains qu'avec les visiteurs.

Le bâtiment des halles marchandes haut de cinq étages conçu par RSHP est parcouru sur toute sa longueur par une colonne vertébrale en verre, formant un atrium lumineux au plafond vitré. Cette rue couverte coupe à travers le centre du site et offre des perspectives et des chemins piétonniers partant du marché sud, traversant le nouveau bâtiment et menant jusqu'au Hall St Lawrence, solidarissant ainsi le complexe. L'espace marchand est maximisé à travers la création d'un espace souple et malléable avec des portes vitrées au niveau du rez-de-chaussée qui, quand elles sont ouvertes, transforment le bâtiment en une arcade ce qui permet au marché de se déverser sur les rues avoisinantes. Une mezzanine fournit un espace pour une galerie, un café et des fonctions de soutien tout en restant flexible afin de pouvoir accueillir en outre un autre marché, des concerts,

des réceptions, des mariages, des lancements de produits et d'autres événements. Une entrée menant directement au Hall St Lawrence signifie que les différents bâtiments peuvent fonctionner de manière autonome.

Aux étages supérieurs, des aménagements de support sont situés au deuxième et troisième étage et les salles d'audience du tribunal sont au cinquième étage, sous le toit. Le public accède aux salles d'audience par un large balcon le long de la rue couverte et une entrée distincte permet aux juges de se rendre de manière indépendante dans les salles à partir de leurs cabinets situés à l'étage du dessous, limitant ainsi les risques de confrontation. L'intention est de faire du tribunal un environnement serein en exploitant la lumière du nord, les volumes généreux et les vues vers le ciel, qui ensemble permettent d'éviter de se sentir cloîtré et de calmer ce qui pourrait être une situation stressante.

Ivan Harbour décrit ainsi la stratégie environnementale : « Le bâtiment sera à basse consommation. Sa forme simple permet de mettre en place un système énergétique clair qui surpassera les derniers codes urbains en matière de conception environnementale : Par nature, ces espaces sont conçus afin d'être dotés d'un traitement environnemental en mode mixte et profiter au maximum de la lumière et ventilation naturelles. Les toits végétalisés minimiseront les effets des îlots de chaleur de la ville, et les panneaux solaires producteurs d'eau chaude approvisionneront les besoins en eau chaude potable du bâtiment. La halle du marché est en soi un espace extérieur couvert qui peut être fermé ou cloisonné avec des écrans pour permettre à d'autres activités et fonctions de prendre place, et de s'adapter aux saisons. »