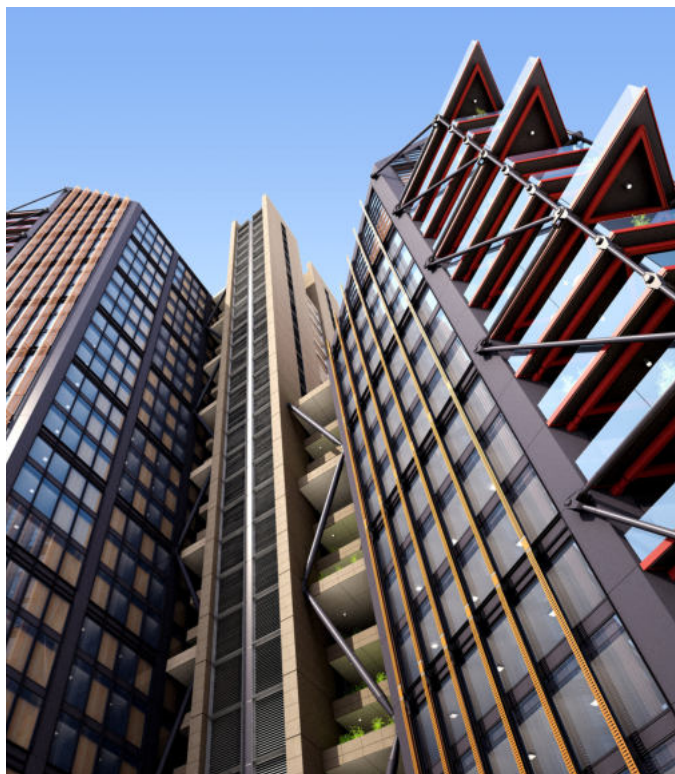




# Ningbo Gateway

Ningbo



**Lieu**  
Ningbo, Chine

**Date**  
2010-

**Maître d'Ouvrage**  
Hongtai

**Superficie totale**  
3 748m<sup>2</sup> + 3 584m<sup>2</sup>

**Superficie de l'hôtel**  
40,000m<sup>2</sup>

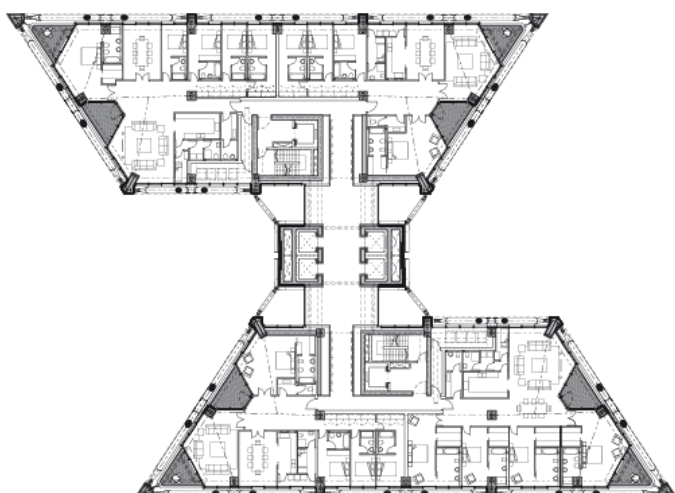
**Superficie des résidences**  
40,000m<sup>2</sup>

**Co-architecte**  
Ningbo LDI

**Ingénierie services techniques**  
Ningbo LDI

**Ingénierie structure**  
Arup

**Architecte- paysagiste**  
Gillespies



**Les bâtiments ont été conçus comme une paire pour donner un cadre à l'ensemble du complexe et apporter un lien visuel entre les quartiers anciens et modernes de Ningbo**

En 2008, la ville chinoise de Ningbo – située sur les rives de la baie de Hangzhou au sud de Shanghai – a conçu un plan directeur pour un nouveau quartier urbain à mixité d'usage. Rogers Stirk Harbour + Partners (RSHP) a conçu deux tours agencées en paliers qui démarquent l'extrémité ouest de ce nouveau complexe urbain. La paire d'immeubles résidentiels, s'élevant à 152 m, chevauche les quais avoisinants ainsi que l'entrée vers leur canal principal.

Chaque bâtiment abrite 150 logements, allant de 1 à 6 chambres, y compris des penthouses et duplexes. Chacune des tours est composée de deux ailes accueillant les logements et sont connectées par un noyau central en béton les renforçant et créant des foyers spectaculaires au niveau de chaque étage résidentiel. De grandes fenêtres mettent au profit la lumière naturelle tandis que des balcons situés aux angles externes de chaque aile exploitent les vues sur les alentours.

A travers son organisation et son orientation, ce schéma apporte de la fluidité à la forme des bâtiments et les

connecte aux nouveaux quais et à la vieille ville à l'ouest ainsi qu'au reste du plan directeur à l'est.

Un hall d'entrée à double hauteur dans la tour la plus au nord relie les appartements à un club de remise en forme et à des bains situés dans le pavillon attenant. Au rez-de-chaussée, un nouveau quai exposé vers le sud a été conçu pour offrir un point de convergence pour les résidents et les passants. La structure principale de chaque bâtiment – une ossature stabilisante en diagonale – est placée sur l'extérieur. Ainsi, les murs structurels ne dictent pas le plan d'aménagement, offrant donc une grande flexibilité aux espaces intérieurs.

Outre leur structure externe fortement exprimée, les tours mettent à leur service nombre d'éléments architecturaux qui leur apportent une forme rationnelle, claire et lisible. Les noyaux d'ascenseurs en extérieur, les dalles de planchers structurelles en béton, les halls d'entrée et le domaine public aux dimensions généreuses contribuent ensemble à une architecture qui donne une qualité humaine au complexe.