



Tour BBVA Bancomer

Mexico



Lieu
Mexico, Mexique

Date
2009-2016

Maître d'Ouvrage
BBVA-Bancomer

Coût de construction
210 millions de dollars américains

Superficie du site
6 620m²

Surface totale du bâtiment
188 777m²

Surface Bureaux
78 800m²

Architecte
LegoRogers

Ingénierie structure
Arup/Colinas de Buen SA de CV

Ingénierie plomberie
Arup/Garza Maldonado

Ingénierie électricité
Arup/DEC Group

Ingénierie CVC
Arup/DYPRO

Consultant éclairagiste
Fisher Marantz

Économiste
INPROS

Maître d'Œuvre d'exécution
Jones Lang LaSalle

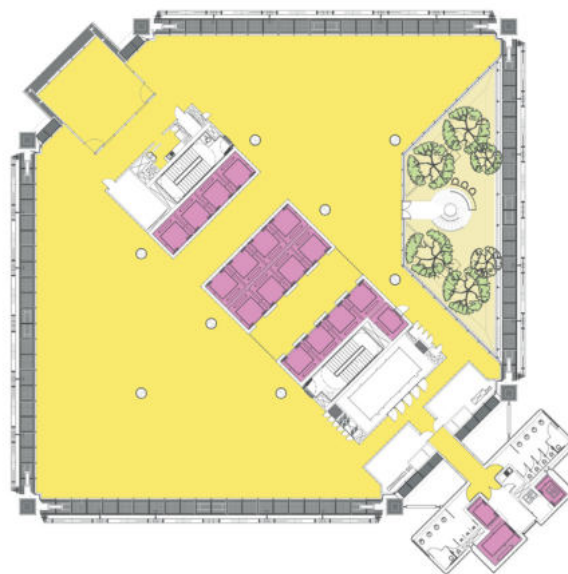
Prix

2018 Certification LEED Platinium

2018 RIBA Prix International

Une fois achevé, ce bâtiment sera l'ouvrage de la plus haute qualité et le plus sophistiqué de Mexico. C'est un bâtiment emblématique pour la banque qui représente l'expansion de ses affaires dans les marchés Nord-Américains

Nick Billotti, Président de Turner International



Un nouveau point de repère urbain sur l'horizon de Mexico, cette tour symbolise l'ouverture vers le Paseo de la Reforma à partir de Chapultepec Park. Le nouveau siège social de BBVA Bancomer est le résultat d'une collaboration entre RSHP et l'agence mexicaine Legorreta + Legorreta Architects. En réunissant nos langages architecturaux différents et nos valeurs communes, nous avons créé un bâtiment qui est à la fois contextuel et distinctif.

Mexico est construite sur un ancien lac asséché et est enclin à subir des tremblements de terre importants. Une approche innovatrice en termes d'ingénierie était donc requise pour réduire le risque de secousses. Un « fusible » a été incorporé dans chaque poutre structurelle exprimée extérieurement, et dont le concept est de concentrer les forces d'un séisme, absorbant le choc et protégeant le reste de la structure. Cette solution structurelle unique fait de cette tour un ouvrage plus sûr que des immeubles moins élevés lors de séismes majeurs.

Pour déjouer le soleil puissant de Mexico et combattre le gain solaire, un système de treillis en façade (qui évoque les claustras traditionnels ou « celiosias ») est mis en œuvre pour abriter l'extérieur du bâtiment contre la chaleur tout en optimisant l'apport de lumière naturelle et les vues sur l'extérieur. À l'intérieur, la conception traditionnelle de bureau est abandonnée pour y préférer un aménagement qui encourage un sentiment de communauté et d'interaction entre employés. Les jardins célestes, situés tous les neuf étages créent un espace extérieur au sein de la tour et apportent des espaces de pause et de rencontre à partir desquels les gens peuvent profiter de vues spectaculaires.

Cette tour de 50 étages offre à BBVA Bancomer environ 78 600m² d'espaces de bureau de premier ordre et accueille 4500 employés environ.