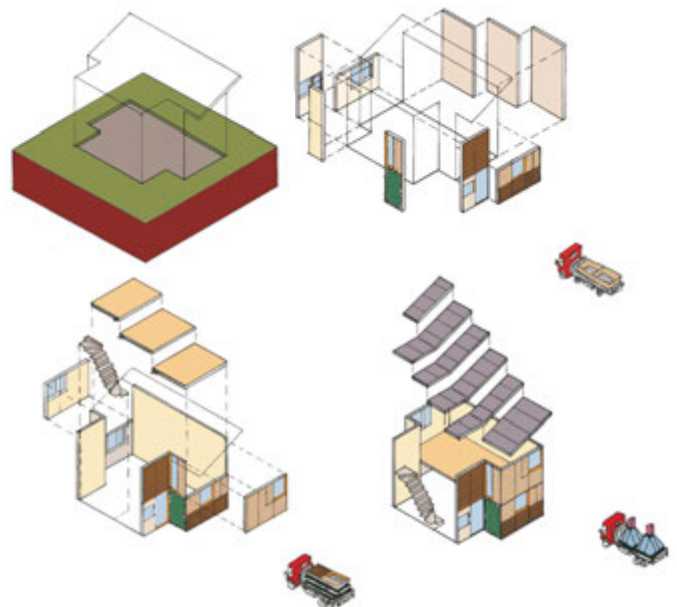




Oxley Woods

Milton Keynes, Royaume-Uni





Prix remportés

2008
Mention d'Honneur "Best New Large Development",
Prix Evening Standard

RIBA The Manser Medal for Housing

Prix RIBA South, RIBA

Prix Sostenibilidad, RICS

Constructeur de maison le plus innovant de l'année

English Partnerships et l'ODPM ont lancé le concours Design for Manufacture en 2005, dans le but de développer des maisons de haute qualité pour un coût de construction de 60 000 livres sterling. L'objectif du concours était d'encourager les architectes et les entrepreneurs à collaborer pour y parvenir.

La réponse de RSHP consiste à développer un type de maison générique adaptable en fonction de toutes sortes d'emplacements et de contraintes de site en utilisant des techniques de construction modernes. L'accent est mis sur la capacité d'adapter les maisons pour tenir compte des changements de mode de vie et de configuration familiale des occupants. L'association du mode d'occupation et d'adaptabilité créera une communauté accessible et adaptable qui pourra refléter et accommoder le changement au fil du temps.

L'approche de RSHP rassemble les petites parties complexes de la maison en une unité hautement standardisée et minutieusement testée. Les espaces aménagés – comme les salles de bain, les cuisines et les centres de chauffage/

Lieu
Milton Keynes,
Royaume-Uni

Date
2005 - 07

Maître d'ouvrage
English Partnerships

Coût
13 millions de livres
sterling

Superficie du chantier
3 hectares

Initiateur du concours
English Partnerships

Promoteur
George Wimpey

Fabricant
Wood Newton Ltd

**Ingénierie services
techniques**
RYBKA

Architecte-paysagiste
Gillespies LLP

Ingénierie
Woods Harwick

**Evaluation de l'accès aux
personnes handicapées**
David Bonnett Associates

Fabricant des "EcoHats"
Nuaire

Oxley Woods accomplit pleinement ce qui aurait dû être réalisé il y a 60 ans déjà. Il s'agit de logements produits en usine, en masse, construits en 3 jours, incorporant les technologies les plus avancées, ainsi qu'une performance énergétique optimale, une grande variété de conceptions et designs, une vaste gamme de matériaux de revêtements et un large éventail d'organisations internes. Oxley Wood est à la fois radical et innovant.

Le jury de la médaille RIBA Manser

éclairage – sont standardisés pour toute la série de maisons et, tout comme les façades et les "Eco-Hats" (lanternes écologiques), sont fabriqués hors chantier et transportés jusqu'au site pour être assemblés. Le reste de l'espace est traité comme une coquille extrêmement flexible, libérée des contraintes techniques des services et des particularités structurelles. En variant le parement, les maisons peuvent être personnalisées en fonction de l'architecture régionale en adoptant des couleurs et des textures appropriées à la région avoisinante. La flexibilité du parement, de l'espace de vie, de l'orientation du toit et du fenêtrage permet d'implanter les maisons sur n'importe quel site, tout en étant spécifique à ses particularités.

En association avec George Wimpey Plc, RSHP fut l'un des six partenariats retenus et s'est vu attribuer le site d'Oxley Park, près de Milton Keynes, après un concours en trois phases. Le site fait plus de trois hectares et accueillera un assortiment de 145 logements abordables et maisons privées plus conséquentes de deux ou trois étages autour d'une rue principale.