



Parc.1

Séoul, Corée du Sud

Nous sommes ravis de la conception de Parc.1, qui a créé au cœur de Séoul, une nouvelle destination pour les visiteurs et la communauté locale

Won Chae, Senior Director, Parc.1 Property



Lieu
Séoul, Corée du Sud

Date
2003 - 2021

Client
Skylan Developments / Y22
Project Financing Investment

Coût
\$1,5 milliard (USD)

Superficie
650 000m²

Superficie du site
46 465m²

Hauteur
Bureaux 1: 318m (1043ft)
Bureaux 2: 246m (807ft)Hôtel:
101m (331ft)
Commerces: 47m (154ft)

Étages
Bureaux 1: 69 étages et 7
sous-sols
Bureaux 2: 53 étages et 7
sous-sols
Hôtel: 30 étages et 6 sous-
sols

Commerces: 8 étages et
7 sous-sols

Ingénierie Structure
Arup/DongYang Structural
Engineers Co. Ltd

**Ingénierie de Services
Techniques**
Arup/HIMEC Consultants

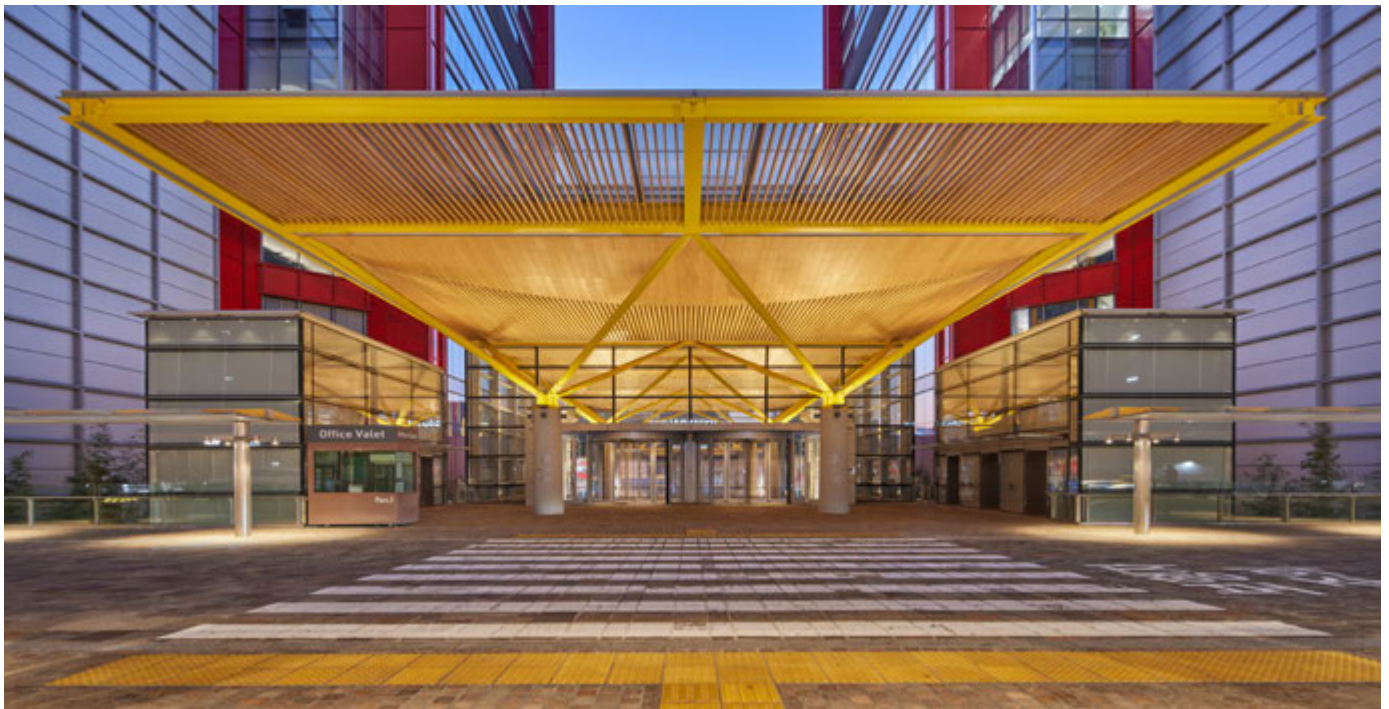
Métreur
Davis Langdon/Seah
Korea

Co-Architecte
Samoo Architects &
Engineers / Siaplan
Architects and Planners

Architecte Commerces
Leonard Design
Architects

Architecte paysager
Martha Schwartz
Partners

Consultant Coûts
Davis Langdon/Seah
Korea



Situé sur l'île de Yeouido, quartier d'affaires et résidentiel le long de la rivière Han à Séoul, en Corée du Sud, Parc.1 comprend deux tours de bureaux emblématiques orientées vers l'ouest, un hôtel de luxe Fairmount Ambassador Seoul de 326 chambres à l'extrémité est, et un centre commercial The Hyundai Seoul, qui constitue le point d'ancrage de l'ensemble du site.

Le projet de 629 047 m² à usage mixte est organisé de manière à répondre aux vues, à la structure existante de la ville, au déplacement des piétons et à la masse, et se distingue par son extérieur remarquable, caractérisée par des colonnes rouges, symbolisant la dignité et le raffinement dans l'architecture coréenne traditionnelle. Les deux tours de bureaux sont situées à l'extrémité nord du site, afin de profiter des vues sur le parc et la rivière, tout en évitant de faire de l'ombre aux trois autres bâtiments. L'élément central de la conception est l'établissement d'une série de bâtiments

qui créent une hiérarchie d'espaces publics, dont des places devant les entrées et des boulevards bordés d'arbres, qui relient le quartier environnant aux espaces urbains communautaires. Le projet intègre les transports publics, en prolongeant les allées publiques qui permettent un accès direct au système souterrain.

L'espace commercial, d'une superficie totale de 89 100 m², est le plus grand de Séoul. Ses caractéristiques architecturales font écho au pangp'aeyon, le populaire cerf-volant coréen, et les 300 magasins et restaurants s'articulent autour d'une série d'atriums spectaculaires sur toute la hauteur, qui invitent la lumière naturelle à pénétrer dans le complexe. Une grande partie de l'espace est consacrée à l'aménagement paysager intérieur, notamment un parc intérieur à triple hauteur parsemé d'arbres, de fleurs et d'herbes qui recrée le parc Yeouido situé à proximité.