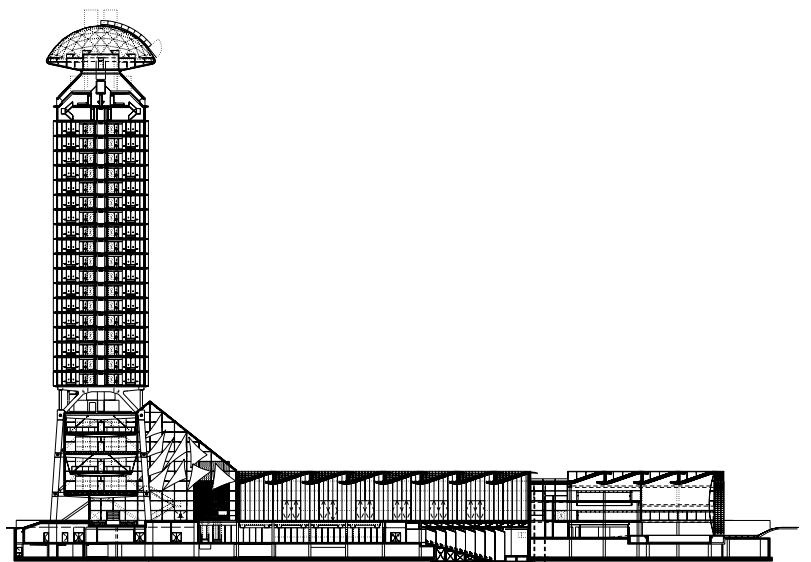




# Hôtel et centre de conférences Hesperia

Hospitalet





**Lieu**  
Hospitalet, Espagne

**Date**  
1999-2006

**Maître d'Ouvrage**  
Hoteles Hesperia S.A.

**Coût**  
30 millions de livres sterling

**Superficie interne brute**  
14 000 m<sup>2</sup> (hôtel), 5 900 m<sup>2</sup> (club de remise en forme),

4 500 m<sup>2</sup> (centre de conférences)

**Superficie**  
50 000 m<sup>2</sup> (parc compris)

**Ingénierie structure**  
Buro Happold/Obiol, Moya y Asociados, Brufau y Asociados

**Ingénierie services techniques**  
BDSP/J.G. y Asociados

**Économiste**  
Atkins, Faithful & Gould/G3 Tecnics

**Entrepreneur principal**  
Construcciones Castro

## Les principaux éléments programmatiques de la conception s'expriment dans l'architecture par la séparation et l'articulation de chaque élément



### Prix

2008  
International High Rise Award

L'hôtel et centre de conférences Hesperia de RRP, conçu en collaboration avec l'architecte de Barcelone Alonso Balaguer, représente un nouveau repère dans le centre urbain en plein essor de L'Hospitalet, deuxième ville de Catalogne avec ses 240 000 habitants. La zone désaffectée se trouve à 10 km à l'ouest de Barcelone et jouxte l'autoroute Gran Via qui mène à l'aéroport. Elle sera transformée en un boulevard attrayant qui fera office de porte d'accès à Barcelone. La grande circulation sera dirigée dans des voies en contrebas, pour réserver le niveau rez-de-voir à la circulation locale. Un éventuel platelage recouvrant la partie encaissée offre la possibilité d'aménager un nouvel ensemble vibrant de piazzas publiques.

Le concept du programme place les tours d'ascenseur et d'entretien à l'extrémité du bâtiment pour former un « espace

de service », les étages inférieurs de la tour de 30 étages étant dédiés aux espaces publics dans un « contenant » ouvert et transparent. Le projet comprend un hôtel cinq étoiles de 304 chambres, un centre de conférences de 3 000 m<sup>2</sup> d'une capacité de 1 800 personnes, un auditorium de 500 places, 1 500 m<sup>2</sup> de bureaux administratifs pour la société Hesperia et un club de remise en forme de 4 500 m<sup>2</sup> avec piscine et salle de gym. Une place publique s'étend en-dessous de la tour et la relie aux constructions basses adjacentes. L'un des restaurants est abrité par une étonnante coupole vitrée au niveau du toit.

Les études de détail de la construction ont commencé en septembre 2000 et le projet s'est terminé début 2006. Il a été officiellement inauguré lors d'une cérémonie en juin 2006.