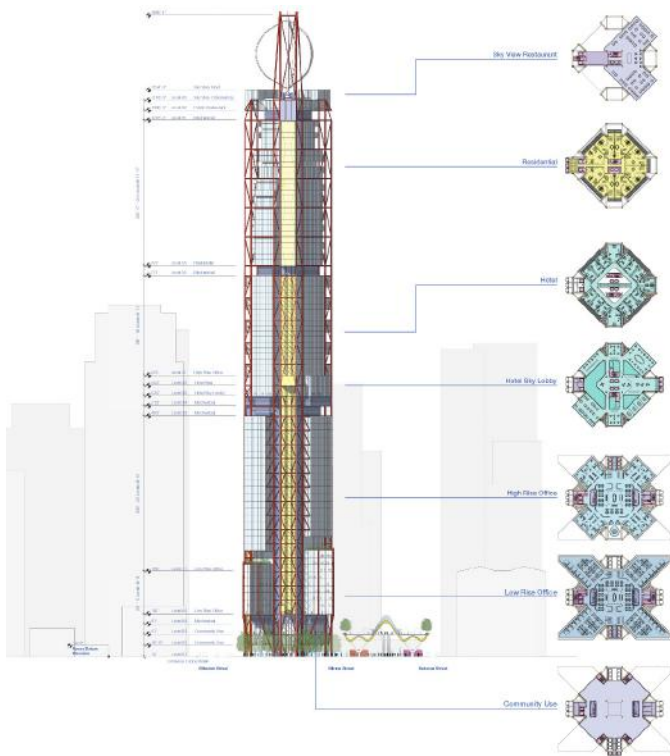




Transbay: Terminal de Transport et sa Tour

San Francisco



Lieu
San Francisco, États-Unis

Date
2007

Maître d'Ouvrage
Transbay Joint Powers Agency

Superficie
Terminal de Transport: 89 000 m²
Tour: env. 140 000 m²

Promoteurs
Forest City Development/
MacFarlane Partners

Architecte associé
SMWM / AAI Architects Inc

Ingénierie structure
Arup

Architectes paysagistes
Olin Partnership



Le Terminal de Transport, avec ses vagues de verre et d'acier mettant l'accent sur la transparence, fera office de point d'accès pour les visiteurs et les travailleurs venus des banlieues entrant dans la ville

San Francisco est une des rares grandes cités américaines à être parvenue à éviter la dégradation à grande échelle des quartiers centraux, l'extension anarchique des banlieues et la dépendance à la voiture comme moyen de transport entraînant l'érosion de la vie urbaine. Toutefois, le réseau de transit rapide régional existant – qui date des années soixante-dix – fonctionne actuellement à pleine capacité. Ces dernières années, l'utilisation des bus dans la ville a augmenté, à elle seule, de 50 %, l'encombrement de la circulation ayant forcé les voyageurs journaliers à chercher des alternatives à la voiture. Aux abords de la ville, l'intérêt se porte sur le train comme moyen de transport à travers les états avec la perspective d'une liaison grande vitesse entre San Diego et Sacramento s'étendant au-delà de l'État de Californie.

RSHP a participé à l'étude de diverses propositions relatives à un nouveau terminal de transport à San Francisco au cours des dix dernières années. La proposition actuelle comprenant le Terminal de Transport et une Tour porte sur la zone de South of Market Area (SOMA) située à proximité du front de mer de la ville, et cherche à maintenir les liaisons de transport vers le Quartier Financier au nord alors que San Francisco s'étend vers le sud. Le Terminal de Transport – avec ses vagues de verre et d'acier mettant l'accent sur la transparence – fera office de point d'accès pour les

visiteurs et les travailleurs venus des banlieues entrant dans la ville. Transbay offre un équipement à éclairage et à ventilation naturels abrité par une toiture flottante intégrant des capteurs solaires. Des modes de transit sont organisés verticalement, reliés par le hall public central. Tout en créant un pôle d'échange de transports publics considérablement amélioré, le concept forge un nouveau domaine public visant à doter d'une nouvelle vie et vitalité un quartier autrefois important de San Francisco qui, à son tour, contribuera à animer cet espace majeur et à souligner le caractère inclusif de la ville.

La Tour Transbay, tour transparente à multiples usages de 82 étages, vient compléter le Terminal de Transport et définira l'horizon de la ville pendant des décennies. La tour s'élève à 335 mètres de hauteur mais elle sera en retrait par rapport au niveau de la rue pour créer une grande place publique. En sus des espaces collectifs dédiés à l'enseignement et à la culture, la tour abritera des commerces et des bureaux, un institut de recherche, des chambres d'hôtel, des copropriétés et des logements à loyers modérés. Surmontée d'une éolienne opérationnelle, la tour visera à être hautement éconergétique et durable dans son fonctionnement quotidien. Le concours de design lancé en 2007 a été remporté par un consortium comprenant Pelli Clarke Pelli Architects.