



Tower Bridge House

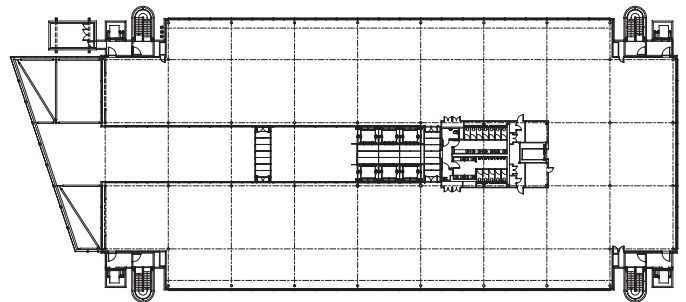
Londres



Lieu Londres, Angleterre	Consultant en acoustique AAD
Date 1987-2005	Architecte-paysagiste Richard Rogers Partnership et Charles Funke
Maître d'Ouvrage Taylor Woodrow Development Ltd	Direction de projet Buro Four
Coût 45 millions de livres sterling	Consultant en urbanisme Montagu Evans et DP9
Superficie 24 000 m ²	Supervision de l'urbanisme Taywood Engineering Ltd
Ingénierie structure Waterman Partnership (aujourd'hui Waterman Group)	Consultant incendie Warrington Fire Research Consultants
Ingénierie services techniques Waterman Gore (aujourd'hui Waterman Group)	Consultant en éclairage Richard Rogers Partnership et Waterman Group, Eric Maddock Lighting Design
Économiste (Bâtiment) Davis Langdon	Entrepreneur principal Taylor Woodrow Construction
Économiste (Services) Mott Green Wall	

Dans un nouvel environnement, on pense et on travaille différemment. C'est une transformation qui n'aurait pas été possible si nous n'avions pas fait la démarche audacieuse de déménager dans ce nouveau bâtiment inspirant

Jonathan Watmough, Directeur général, RPC



La commande de Tower Bridge House remonte à 1987, juste après l'achèvement de Lloyd's of London. Ce projet démontre la capacité du cabinet à tirer des leçons de Lloyd's en les adaptant aux exigences du marché commercial.

Le programme comporte une « fenêtre » géante orientée à l'ouest vers la Tour de Londres. Cette façade entièrement vitrée révèle les activités se déroulant à l'intérieur et est animée par le mouvement continu des ascenseurs et escaliers mécaniques. Une tour proéminente marque l'entrée de St Katharine's Dock et de Tower Bridge. Les longues façades nord et sud du bâtiment sont fortement articulées

pour créer un sens de profondeur et de stratification - du côté sud (docks) la présence généralisée d'un ombrage solaire apporte un aspect solide approprié.

Ce projet renforce le domaine public aux niveaux inférieurs en reliant l'accès public depuis la station de métro de Tower Hill jusqu'à St Katharine's Dock. Une nouvelle colonnade en retrait encourage le public à passer devant le bâtiment pour accéder au nouveau développement, ce qui anime l'espace public autour des docks. Une nouvelle place publique avec des zones commerçantes et des cafés donne sur les docks proprement dits.