



T3 de l'Aéroport de Taïwan

Taiwan

[Le Terminal 3] offrira des expériences de voyage inédites et deviendra la fierté de tous les taïwanais

David Fei, Président et PDG de la Corporation de l'Aéroport International de Taïwan



Date
2015-

Client
Corporation de l'Aéroport
International de Taïwan

Lieu
Taipei, Taïwan

Superficie brute
640 000 m²

Co-Architecte
Fei & Cheng Associates

Ingénierie Structure
CECI Engineering
Consultants / Arup

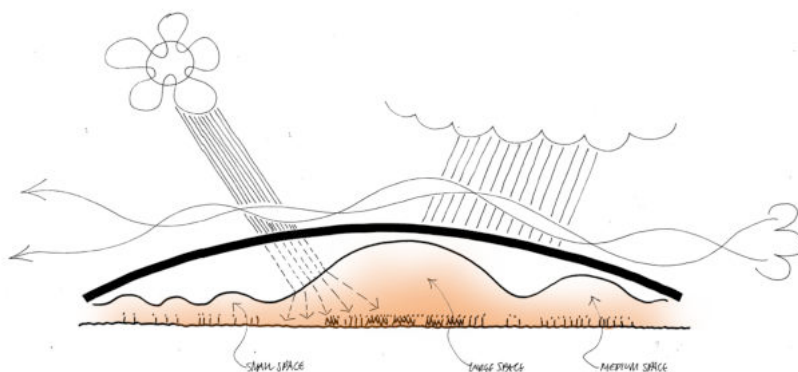
Architecte Paysagiste
Gillespies

**Architecte Espaces
Commerciaux**
The Design Solution

**Consultant Traitement
des bagages**
BNP Associates

Services d'aviation
Fraport

Consultant Transport
OTC



Le projet du Terminal 3 de Taïwan est la synthèse de l'importante expérience de l'agence dans la conception d'aéroports et d'un cahier des charges spécifique. La conception allie la flexibilité de la portée unique et du volume « loose fit » du Terminal 5 de Heathrow aux qualités humaines et chaleureuses des espaces intérieurs du Terminal 4 de Barajas. En découle une architecture singulière, dynamique et fluide permettant d'adapter et de transformer facilement les fonctionnalités de ce terminal dans l'avenir sans compromettre ni l'expérience du passager ni l'intégrité architecturale.

La proposition de RSHP résulte d'un concept très simple : la conception tire son inspiration des paysages magnifiques de Taïwan, de la mer qui l'entoure, du rythme de la nature et de la vie dans le but de créer une succession d'espaces intérieurs uniques conçus pour leurs usages spécifiques et couverts d'une grande toiture élégante. A l'intérieur de cette enveloppe, une surface malléable et dynamique modèle et

célèbre les espaces changeants en-dessous. La nature et la morphologie des volumes, importants, intimes, uniformes ou spectaculaires, peuvent être modifiées. Cette échelle modulable offre aux passagers une perception claire de l'espace en tous lieux, petits ou grands, fréquentés ou calmes, afin de diminuer le stress et améliorer confort et bien-être des usagers. Cette flexibilité permet à l'aéroport de toujours se présenter sous son meilleur jour afin d'être la digne porte d'entrée principale entre Taïwan et le reste du monde.

Ce terminal est le premier d'une nouvelle génération d'aérogares, une étape marquante pour les voyageurs novices comme aguerris. Les passagers à l'arrivée bénéficient de la même expérience de l'espace que les passagers au départ. L'organisation rationnelle du plan permet d'obtenir des temps de connexion minimales de 40 minutes, sans égal dans la région, grâce à une orientation simple et une connectivité airside optimisée.