



No. 33 Park Row

New York, Etats-Unis



Lieu
New York, Etats-Unis

Architecte local
SLCE

Date
2017 -

Ingénierie Structure
GACE

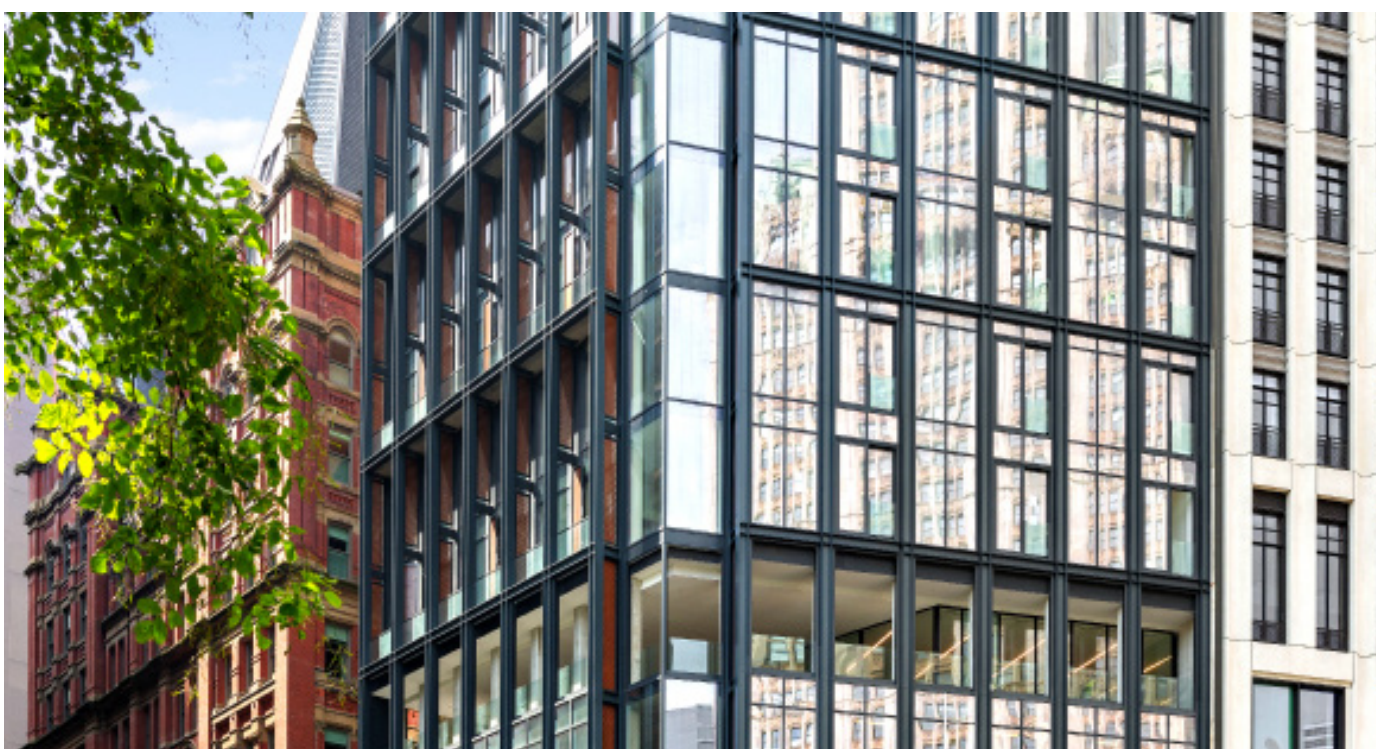
Client
Centurion Real Estate
Partners

Bureau d'étude
GEA Consulting Engineers

Etages
25

Hauteur
114 mètres (377 pieds)

Surface brute intérieure
5 600 m² résidentiel /
1 394 m² commercial



No. 33 Park Row est un projet résidentiel de charme dans le sud de Manhattan, composé de 30 appartements et de quatre niveaux d'espaces commerciaux à la base du bâtiment. La tour s'élève sur 23 étages, surplombant les "gratte-ciel" du début du XXe siècle de Park Row et offrant d'excellentes vues au nord, sur City Hall Park.

Le bâtiment se dresse à l'angle de Beekman Street et de Park Row, créant un lien entre les propriétés de dix étages de ces deux rues. Son noyau principal agit comme un élément structurel vertical unificateur, s'étendant au-delà du niveau de toiture afin d'accueillir des installations techniques sur le toit. Le plan en forme de cerf-volant est disposé en diagonale et les façades des bâtiments suivent cette disposition afin de mettre un accent visuel fort sur l'angle.

La structure du bâtiment et l'agencement interne des appartements sont reflétés par les modules de façade à deux étages. La disposition principale du bâtiment, orientée vers le nord, atténue la surchauffe liée aux apports solaires, et les loggias servent à ombrager les façades résidentielles.

La profondeur et la matérialité des façades protègent l'intimité des résidents, grâce à une série de loggias profondes et articulées, qui rendent hommage au contexte architectural new-yorkais du début du XXe siècle et confèrent au bâtiment sa forte identité.

Composés de profilés métalliques et de béton, les écrans latéraux en cuivre patiné varient en teinte, différenciant les niveaux commerciaux et résidentiels. Les murs latéraux sont revêtus de briques et font office de baies de contreventement, stabilisant la tour et orientant davantage les vues vers le nord et le parc.