

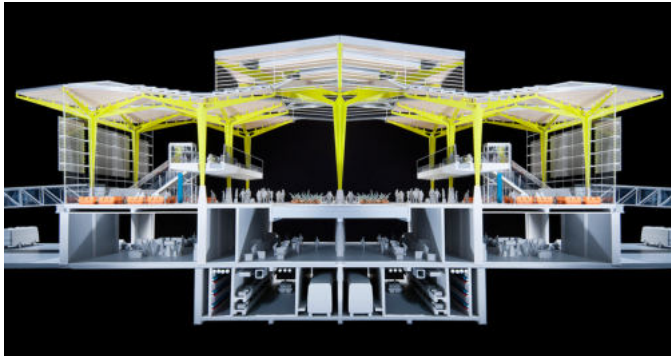


# Concours pour l'aéroport de Mexico

Mexico

**Plus qu'un aéroport, le projet est conçu comme le premier composant du plan directeur de la ville et comme un catalyseur du renouvellement urbain**





**Lieu**  
Mexico, Mexique

**Date**  
2014

**Maître d'Ouvrage**  
ASA

**Architecte**  
LegoRogers (Rogers  
Stirk Harbour + Partners;  
Legorreta + Legorreta)  
ADPI

**Ingénierie aéronautique**  
Stantec

**Ingénierie structure**  
Schlaich Bergemann  
und Partner

**Convoyage des bagages**  
BNP

**Conception APM**  
Lee Eliot

**Orientation/ signalisation**  
Mijksenaar



La vision non-réalisée de LegoRogers pour le nouvel aéroport de Mexico met les habitants du Mexique au cœur du projet. Plus qu'un aéroport, le projet est conçu comme la première composante du plan directeur de la ville et comme un catalyseur du renouvellement urbain, en reliant les collectivités locales à de nouveaux moyens de transport et en intégrant l'aéroport à un tissu urbain plus vaste.

La conception sculpturale unique crée une « porte d'entrée » architecturale vers le Mexique en proposant une identité visuelle distincte reflétant clairement la population et l'environnement. Un zócalo (une place publique) au niveau de l'entrée principale, accueille les usagers et entraîne le domaine jusque dans l'aéroport en apportant des espaces de rencontre et d'interaction, créant ainsi un environnement accueillant tant pour les familles et amis que pour les passagers.

Cette transition fluide entre la ville et l'aéroport se poursuit au sein du bâtiment principal – une structure originale et exaltante composée de halls lumineux à hauts plafonds s'élançant vers le ciel qui complètent l'avant-cour publique, aux dimensions généreuses, du bâtiment.

L'agencement s'articule autour de deux points de convergence, ou Patios, à chaque extrémité d'une série de quais principaux, ou Paseos (boulevards publics) qui abritent les halls d'attente, les portes d'embarquement et des espaces paysagers. Cet aménagement simple fait écho au réseau magnifique de rues et de places publiques qui se dessine dans la ville, avec des Patios extérieurs supplémentaires rappelant les jardins publics au sein desquels les passagers peuvent regarder les avions et faire escale.

Des couleurs aident à instaurer une orientation claire et intuitive au sein du terminal : les passagers internationaux tournent à gauche ; les passagers transfrontaliers tournent à droite ; et les passagers de vols intérieurs continuent tout droit, tous traversant un hall d'enregistrement compartimenté mais connecté. Les distances à pied vers les portes d'embarquement ne font jamais plus de 400 mètres et la simplicité de l'orientation est accrue grâce à la structure modulaire qui crée un lien visuel à travers les différents espaces et offre une expérience de qualité égale tant pour les passagers au départ que pour ceux en mode arrivée.