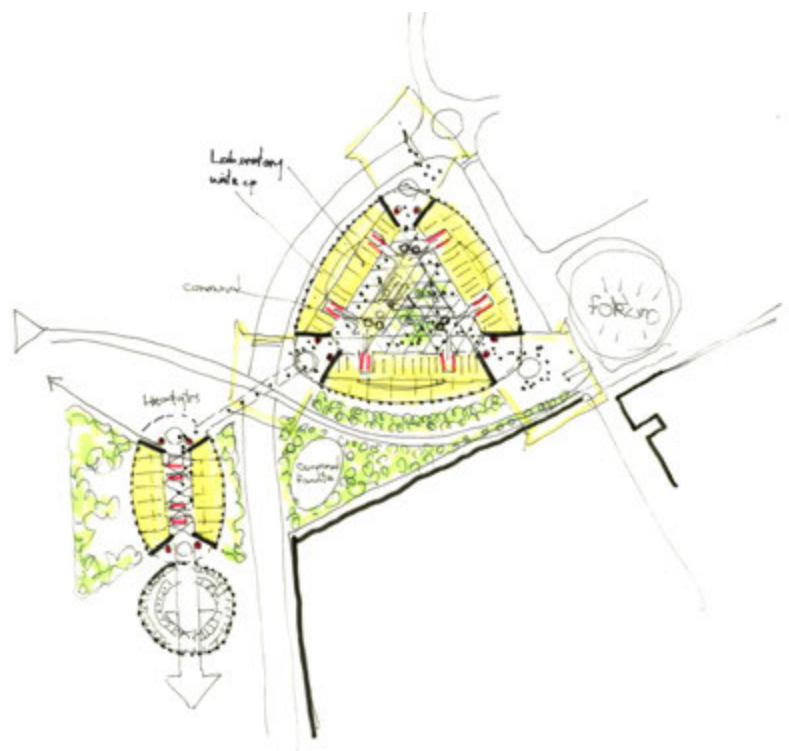




AstraZeneca

Cambridge, Royaume-Uni





Lieu
Cambridge, Royaume-Uni

Date
2013

Client
AstraZeneca

Superficie
66 000m²

Hauteur bureaux
36m



Le concours de 2013 pour le nouveau site d'AstraZeneca à Cambridge était destiné à concevoir de nouvelles installations globales de recherche et développement sur le Campus Biomédical de Cambridge (CBC), afin de faire du CBC un centre de premier plan pour la recherche et développement dans le domaine biomédical, rassemblant des institutions et des entreprises issues des secteurs de l'éducation, de la santé, des sciences et de la recherche.

Le projet prévoyait deux laboratoires de 25 000 m² et un immeuble de bureaux de 16 000 m² illustrant l'ambition d'AstraZeneca d'être le centre d'échange et de collaboration au sein du CBC, en s'appuyant sur les collaborations existantes avec les membres de la communauté des sciences du vivant de Cambridge, parmi lesquelles Cambridge University, le Medical Research Council et Cancer Research UK.

RSHP a donc proposé une conception comprenant trois éléments répondant au contexte existant et suggéré : un espace extérieur structuré reliant les sites du campus et établissant un boulevard de liaison vers l'hôpital d'Addenbrooke ; un immeuble de bureaux - point focal terminant l'axe primaire ; et trois espaces de laboratoire modulaires et flexibles ayant chacun leur propre espace public tout en partageant également un espace de travail et un campus communs.

Une galerie publique ouverte relie les principaux centres universitaires du campus, favorisant la porosité entre les bâtiments du site et les institutions environnantes et la ville de Cambridge dans son ensemble.