



Tour Kabuki-Cho

Tokyo, Japan



Lieu
Tokyo, Japon

Date
1987-1993

Maître d'Ouvrage
K-One Corporation

Coût
1,9 milliards de yens

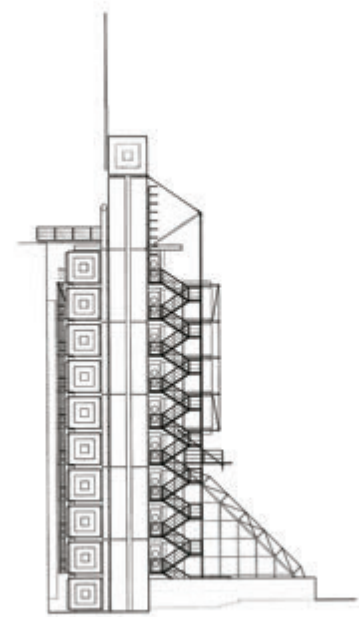
Superficie
1 757 m²

Co-architecte
Architect 5

Ingénierie structure
Umezawa Design Office

Ingénierie services techniques
ES Associates

Entrepreneur principal
Kawada Industries Inc.



La forme du bâtiment a été entièrement dictée par les restrictions de planification et les droits d'éclairage – son profil et sa superficie se conforment exactement aux cônes de lumière disponibles

Prix remportés

1993
RIBA National Award

Le projet Kabuki-Cho est un exemple vivant d'une réponse à un contexte urbain très spécifique – un enchevêtrement de petites rues près du quartier commercial de Shinjuku. Le site étant très enclavé, il fallait utiliser au mieux le peu de lumière du jour pénétrant dans la rue étroite où s'élève la façade. Bien que l'échelle du bâtiment soit assez modeste, les détails de la façade ont fait l'objet d'une attention particulière avec des éléments fonctionnels répétitifs pour exprimer une idée de légèreté.

Le projet final (après l'abandon du projet d'hôtel) était un immeuble de bureaux sur douze étages (dont deux étages en sous-sol), ses principaux étages étant disposés en porte-à-faux au-dessus d'un vide occupé par un toit vitré spectaculaire, éclairant une zone publique en sous-sol

abritant des restaurants et des bars. Le toit est suspendu à partir de la structure principale. La charpente, étudiée pour répondre aux réglementations locales de sécurité incendie et de protection sismique, est une structure composite d'acier et de béton. Comme dans les autres ouvrages du cabinet, les ascenseurs, escaliers et autres services techniques sont confinés dans une tour fortement modelée, qui se termine par un belvédère au-dessus d'un appartement penthouse.

Kabuki-Cho démontre l'influence de l'architecture japonaise précoce avec son élégance, sa lumière translucide et sa flexibilité. Le projet est une réponse spécifique au caractère de Tokyo – bien plus varié et intime qu'on ne l'imagine. L'architecture de RSHP axée sur la technologie s'harmonise parfaitement avec les rues japonaises traditionnelles.